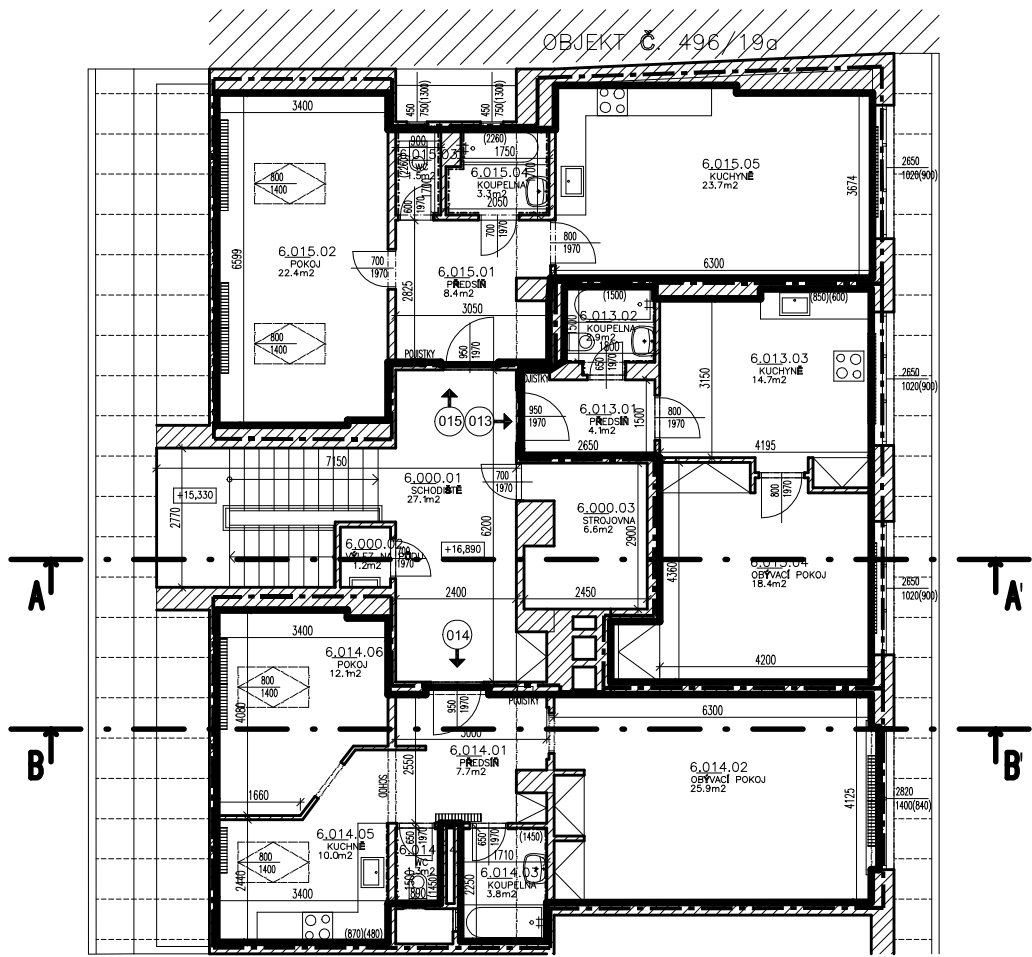


6.NP



SOUSEDNÍ OBJEKT Č. 523/21

PROSTOR	OZN.MÍSTNOSTI	NÁZEV_MÍST.	PLOCHA	PODLAHA_MAT.	STĚNA_MAT.	SVĚTLÁ_VÝŠKA	POZNÁMKA	
SPOLEČNÝ	6.000.01	SCHODIŠTĚ	27,5	TERACO	MALBA	2,33		
	6.000.02	VÝLEZ NA PŮDU	1,2	BET. MAZANINA	MALBA	2,33		
	6.000.03	STROJOVNA	6,6	BET. MAZANINA	MALBA	2,33		
CELKOVÁ VÝMĚRA			35,3					
013	6.013.01	PŘEDSÍŇ	4,3	KOBEREC	MALBA	2,30		
	6.013.02	KOUPELNA	2,9	DLAŽBA	MALBA	2,30	KERAMICKÝ OKLAD	
	6.013.03	KUCHYŇ	14,8	LAMINO	MALBA	2,30		ŽEBROVÝ RADIÁTOR
	6.013.04	POKOJ	18,4	PARKETY	MALBA	2,30	KERAMICKÝ OKLAD	ŽEBROVÝ RADIÁTOR
CELKOVÁ VÝMĚRA			40,4					
CELKOVÁ VÝMĚRA DLE VYHLÁŠKY			41,4					
014	6.014.01	PŘEDSÍŇ	8,0	PVC	MALBA	2,34		
	6.014.02	POKOJ	26,3	PARKETY	MALBA	2,34		ŽEBROVÝ RADIÁTOR
	6.014.03	KOUPELNA	3,8	DLAŽBA	MALBA	2,34	KERAMICKÝ OKLAD	
	6.014.04	WC	1,3	DLAŽBA	MALBA	2,34	KERAMICKÝ OKLAD	
	6.014.05	KUCHYŇ	10,0	PVC	MALBA	2,34	KERAMICKÝ OKLAD	ŽEBROVÝ RADIÁTOR
	6.014.06	POKOJ	12,1	KOBEREC	MALBA	2,34		ŽEBROVÝ RADIÁTOR
CELKOVÁ VÝMĚRA			61,5					
CELKOVÁ VÝMĚRA DLE VYHLÁŠKY			63,3					
015	6.015.01	PŘEDSÍŇ	8,8	LAMINO	MALBA	2,30		
	6.015.02	POKOJ	22,4	LAMINO	MALBA	2,30		ŽEBROVÝ RADIÁTOR
	6.015.03	WC	1,5	DLAŽBA	MALBA	2,30	KERAMICKÝ OKLAD	
	6.015.04	KOUPELNA	3,2	DLAŽBA	MALBA	2,30	KERAMICKÝ OKLAD	
	6.015.05	KUCHYŇ	24,0	LAMINO	MALBA	2,30		ŽEBROVÝ RADIÁTOR
CELKOVÁ VÝMĚRA			59,9					
CELKOVÁ VÝMĚRA DLE VYHLÁŠKY			61,2					

±0,000 = PODLAHA V 1.NP - NÁVRH

ARCHITEK
MICHAL KRISTEN


MICHAL KRISTEN
STAVITELSKÝ ÚSTAV
PROJEKTOVÁNÍ A STAVBY

ATELJÉR, SVATOPLUKA ČECHA 35, 612 00 BRNO
ING. ARCH. MICHAL KRISTEN
ING. MARTIN RYCHTECKÝ
ING. MARTIN RYCHTECKÝ
ING. KLÁRA KOZELKOVÁ, Bc. JOSEF ŠINDLÁŘ
STATUTÁRNÍ MĚSTO BRNO

BYTOVÝ DUM (254)
ÚDOLNÍ 503/21, BRNO-STŘED, 602 00

STUPEŇ PROJEKTU:
ZKÁZKOVÉ ČÍSLO:
DATUM:

PASPORTIZACE
M17_418
11/2018

PŮDORYS 6.NP

STAVEBNÍ ČÁST

MĚŘÍTKO:
ČÍSLO VÝKRESU:

M 1:100
D-07